

SANI-Cloth aprūpes vide – Lietošanas informācija (IFU)

SANI-Cloth salvetes ir vienreizējās lietošanas dezinfekcijas salvetes neporainām cietām virsmām un neinvazīvām medicīnas ierīcēm. **SANI-Cloth** salvetes var izmantot, lai pirms sterilizācijas vai augsta līmeņa dezinfekcijas veiktu medicīnisko ierīču tīrīšanu vai attīrīšanu.

Uzmanību: Izvairieties no saskares ar acīm. Ja rodas kairinājums, pārtrauciet lietošanu, ja kairinājums saglabājas, meklējiet medicīnisku palīdzību. Nelietot invazīvām medicīnas ierīcēm. Ievērojiet medicīnisko ierīču ražotāju tīrīšanas un dezinfekcijas norādījumus.

Produkta efektivitāte/produkta prasības: pēc norādītā laika var sekot c) vai d). Šie burti norāda testa apstākļus, kas izmantoti ražojuma testēšanā.

* c) Tīri apstākļi

* d) Netīri apstākļi

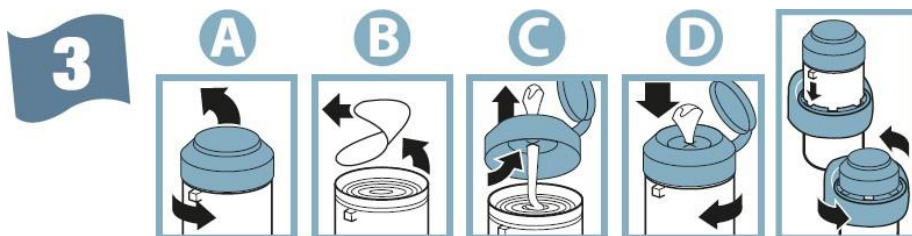
Kā lietot salvetes



1. Pārbaudiet iekšējās instrukcijas, lai pārlicinātos, vai produktam, apgabalam un aprīkojumam, ko gatavojaties tīrīt un/vai dezinficēt, tiek izmantoti pareizie IAL.



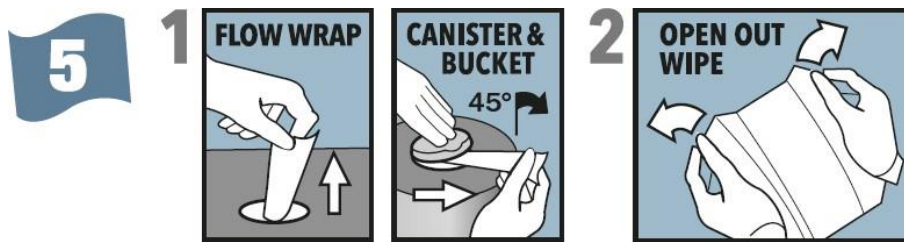
2. Pārbaudiet derīguma termiņu.



3. Norādījumi par iepakojuma atvēršanu.

4 **VISIBLY CLEAN ? VISIBLY SOILED**
Remove any visible soiling with first wipe before using additional wipes.

4. Salvešu lietošanas instrukcija - Notīriet visus redzamos netīrumus ar pirmo tīrīšanas salveti, pēc tam izmantojiet papildu salveti, lai dezinficētu.



5. Izvelciet tikai vienu salveti tīrīšanas reizē. Atlokiet salveti.



6. Tīrīšanas virzienam jābūt no augšas līdz apakšai, uzmanoties, lai divreiz nepāriet pāri vienai un tai pašai zonai, tādējādi novēršot jebkādu krustenisku piesārņojumu.



7. Iedarbības laiks un nožūšanas laiks

- Viena salvete nosedz aptuveni vienu (1) kvadrātmetru no virsmas laukuma. Neizmantojiet salvetes pārāk lielā daudzumā, ja salvete kļūst sausa vai netīra, izmantojiet vēl vienu tīrīšanas salveti, lai pabeigtu virsmas tīrīšanu.
- Ļaujiet dezinficētajai zonai izžūt.
- Atbrīvojieties no izlietotām salvetēm klīniskajā atkritumu tvertnē.
- Pēc lietošanas pārlicinieties, ka iepakojuma vāks ir aizvērts. Kad iepakojums ir iztukšots, utilizējiet to atkritumu tvertnē vai atbilstoši vietējiem noteikumiem.

Iepakojuma simboli

Lūk, daži no izplatītākajiem simboliem, kas atrodami uz PDI produktu iepakojuma, un to apraksts:

Simbola nosaukums	Simbolu apraksts	Simbols (<i>Krāsas var atšķirties</i>)
Nenoskalot	Nenoskalot	
Nemērcēt	Nemērcēt	
Skatīt lietošanas instrukcijas	Norāda, ka lietotājam ir jāiepazīstas ar lietošanas instrukcijām	
CE zīme	CE zīmes medicīnas ierīču direktīva, IIa klase	
Nelietot atkārtoti	Norāda, ka medicīnas ierīce (salvete) paredzēta vienai lietošanas reizei vai lietošanai vienam pacientam vienas procedūras laikā	
Ražotājs	Norāda medicīnas ierīču ražotāju, kā noteikts ES Direktīvās 90/385/EEK, 93/42/EEC un 98/79/EK	
Izteikts šķidrums	Stabilitāte un testēšana veikta ar šķidrumu no salvetes, nevis no beztaras šķidruma.	
PAO	Periods pēc produkta atvēršanas – laiks, kurā produktu var lietot, kad produkts ir ticis atvērts.	
Salvešu skaits	Cik salvešu ir iepakojumā.	
Augsta blīvuma polietilēns (HDPE)	HDPE 2 ir augsta blīvuma un stiprības attiecība, un to parasti pārstrādā, un tā sveķu identifikācijas kods ir skaitlis "2".	

Pilnvarotais pārstāvis Eiropas Kopienā



NEX MEDICAL ANTISEPTICS S. r.l.
Via Per Arluno 37/39 20010 CASOREZZO (MI) Itālija

Bieži uzdotie jautājumi

Kāds ir kontakta laiks un kas notiek, ja virsma nožūst pirms noteiktā kontakta laika, kas norādīts uz Sani-Cloth produkta etiķetes?

Kontakta laiks, kas norādīts **Sani-Cloth** produkta marķējumā, ir kopējais laiks, kas nepieciešams, lai deaktivizētu mikroorganismus, kuri norādīti uz produkta etiķetes. Šo laiku parasti norāda minūtēs, un tas jādara zināms darbiniekiem, kuri izmanto dezinfekcijas līdzekli. Noteiktos ģeogrāfiskos apstākļos un arī apstākļos, kad temperatūra, relatīvais mitrums un gaisa pārmaiņas var atšķirties, ir iespējams, ka noteiktā kontakta laikā virsma var nepalikt redzami mitra. Pašreizējie nozares norādījumi paredz, ka apstrādātā virsma vai aprīkojums paliek mitrs uz produkta marķējumā norādīto kontakta laiku. Var būt vajadzīgas papildu salvetes, lai ievērotu nozares norādījumus, tomēr kopējais kontakta laiks nemainās.

Lai gan pašreizējie nozares norādījumi paredz, ka apstrādātajām virsmām ir jāpaliek mitrām noteiktā kontakta laikā, vadošie pētnieki infekciju profilaksē piedāvā alternatīvu skatījumu. Komentārā, kas publicēts Infekcijas kontroles un slimnīcu epidemioloģijā (2018. gada marts, vol. 39, Nr. 3, pp 229-331), Dr. W.A. Rutala un Dr. D. J. Weber iesaka, ka kontakta laiks un ārstēšanas laiks ir savstarpēji izslēdzīgi. Viņi iesaka veselības aprūpes darbiniekiem ievērot ārstēšanas laiku, neatkarīgi no mitrā laika, lietojot salvetes un aerosolus (izņemot balinātājus). PDI turpinās stingri uzraudzīt zinātnes publikācijas un sniegt saviem klientiem jaunāko informāciju.

Pēc tīrīšanas un dezinfekcijas virsmai jāļauj pilnībā izžūt.

Papildinformācija

Šīs IFU drukātās kopijas ir pieejamas pēc pieprasījuma. E-pasts: sales@pdi-hc.co.uk
Iepriekšējās IFU versijas ir pieejamas pēc pieprasījuma. E-pasts: sales@pdi-hc.co.uk
Dokumenta valoda: angļu (EN)